

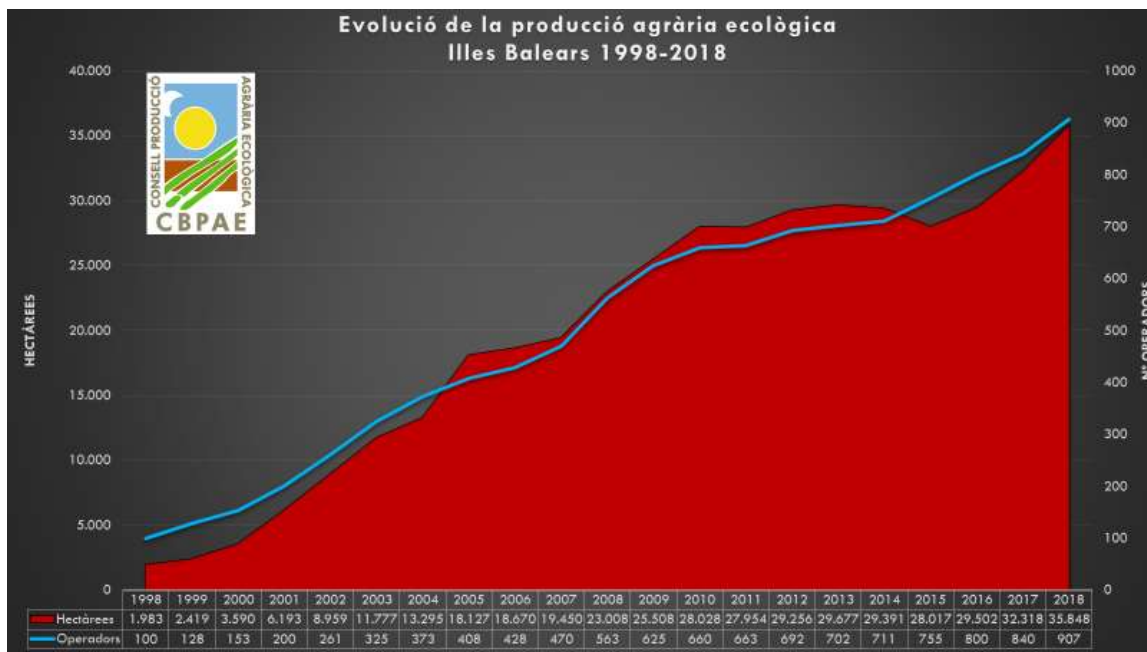
Dossier de Premsa

Porreres, 8 d'abril de 2019

El Consell Balear de la Producció Agrària Ecològica presenta les estadístiques de l'any 2018

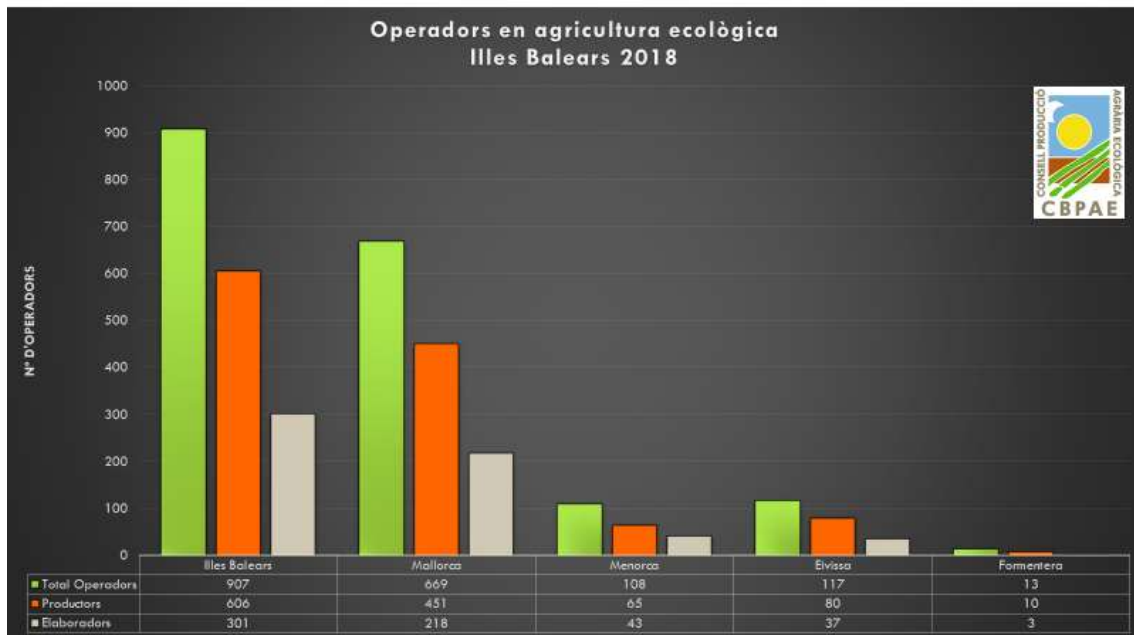
Un any més es constata el creixement del sector agroalimentari ecològic de les Illes Balears. El 2018 s'ha arribat als 907 operadors i a més de 35.000 hectàrees inscrites al CBPAE.

Un any més es manté la vitalitat del sector ecològic. Aquest no atura de créixer any darrera any tant en nombre d'operadors com en nombre d'hectàrees.



Operadors

El 2018 hi ha hagut un **increment del 7,9%**. En concret, s'ha passat **de 840 a 907 operadors inscrits**. Els operadors que han crescut més han estat els operadors productors que han passat de 559 a 606 (amb un increment del 8,4%), mentre que els operadors elaboradors han passat de 281 a 301 (amb un increment del 7,1%).

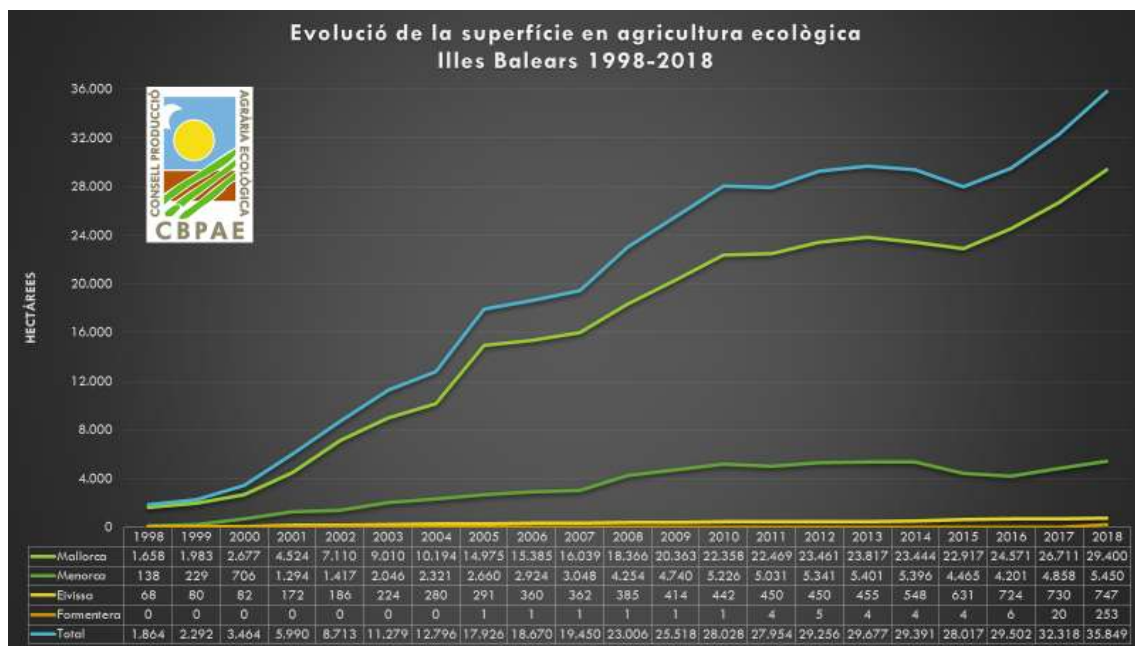


Superfície inscrita

El 2018 s'ha incrementat en **3.530 hectàrees noves** inscrites al CBPAE. El que suposa un **increment del 10.9% respecte a l'any anterior**. Així, al 2018 s'ha arribat a les **35.848 hectàrees**. D'aquestes terres inscrites, el 82% es concentra a l'illa de Mallorca, el 15% a Menorca, el 2.1% a les Eivissa i el 0.7% a Formentera.

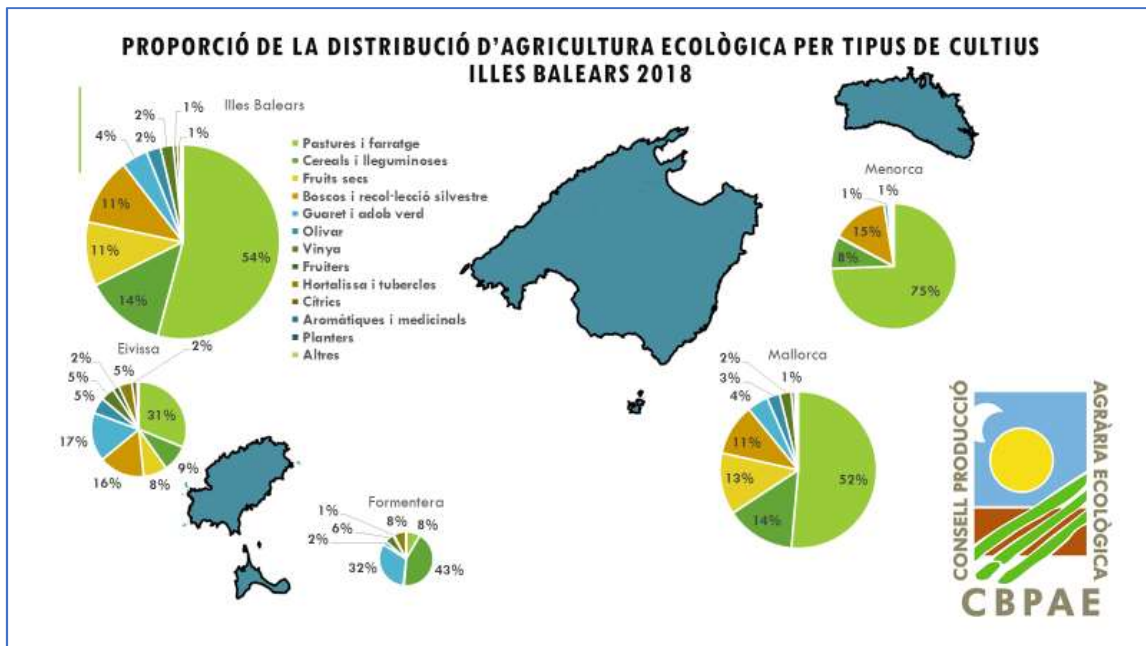
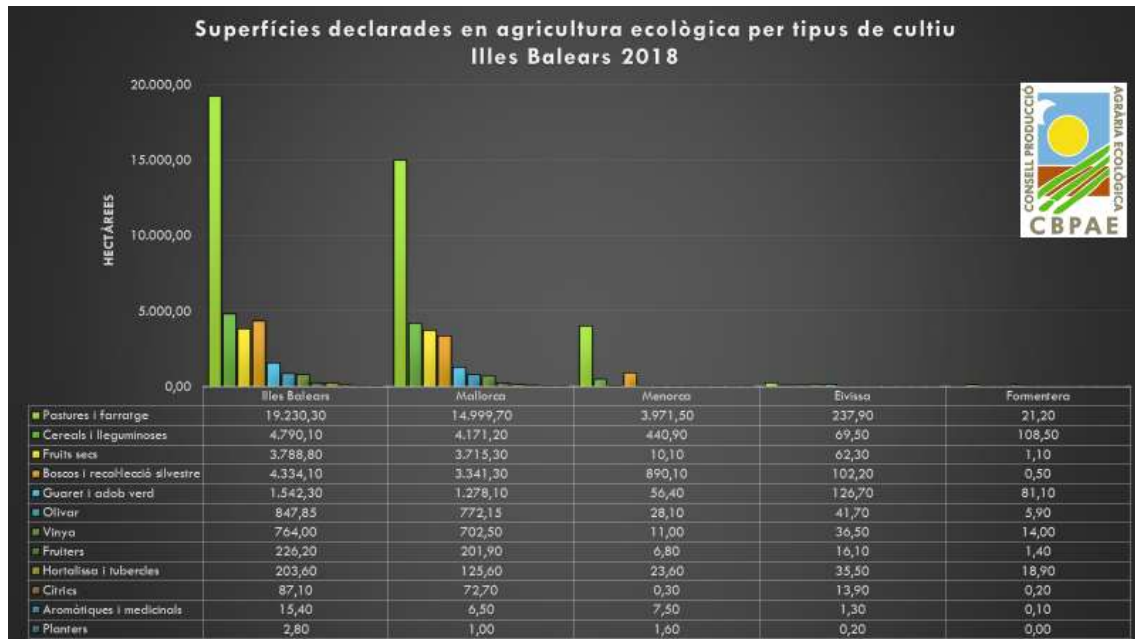
Com a fet destacat, s'ha de ressaltar el cas de **Formentera**, que per segon any consecutiu s'ha incrementat notablement. Ha passat d'haver-hi inscrites 19.5 ha a 253 ha. Suposant un **increment del 1197%**.

Si aquestes dades les comparam amb la Superfície Agrària Útil (SAU) de les Balears (201.173 ha., segons dades del Serveis de Millora Agrària (SEMILLA) corresponents a l'any 2017), la superfície agrària útil ecològica de les Balears representa el **16% de la SAU total**. Per illes, Mallorca té el 16% de la SAU en ecològic; Menorca un 15%; Eivissa un 11,4%. Mentre que a Formentera les hectàrees d'agricultura ecològica suposen ni més ni menys que el 35% de la SAU.



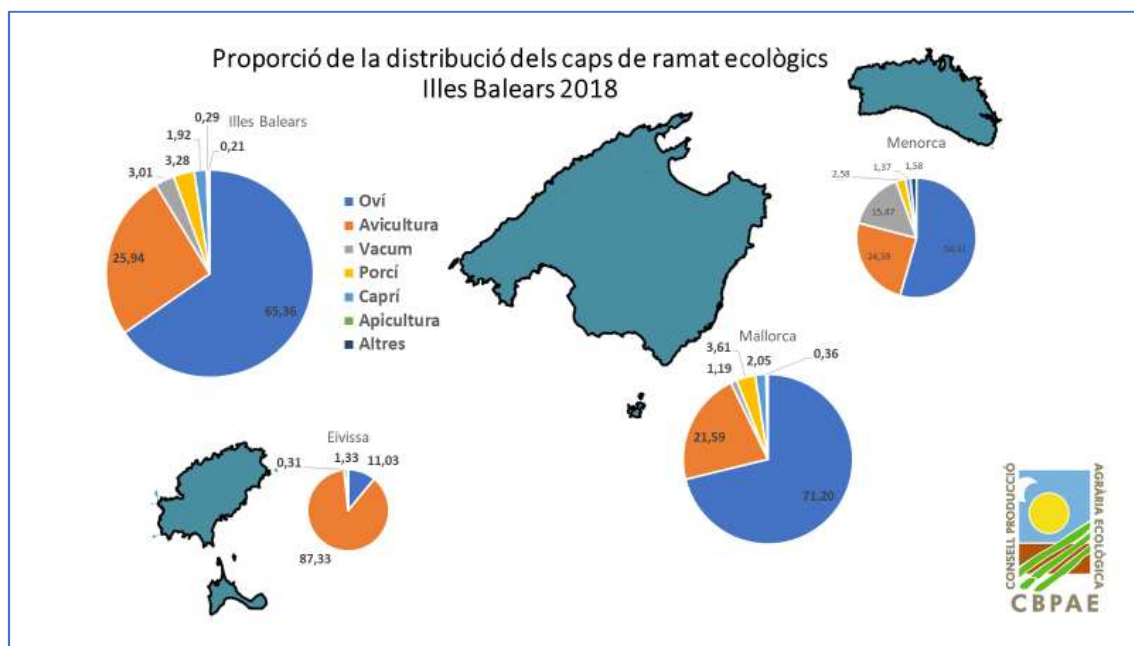
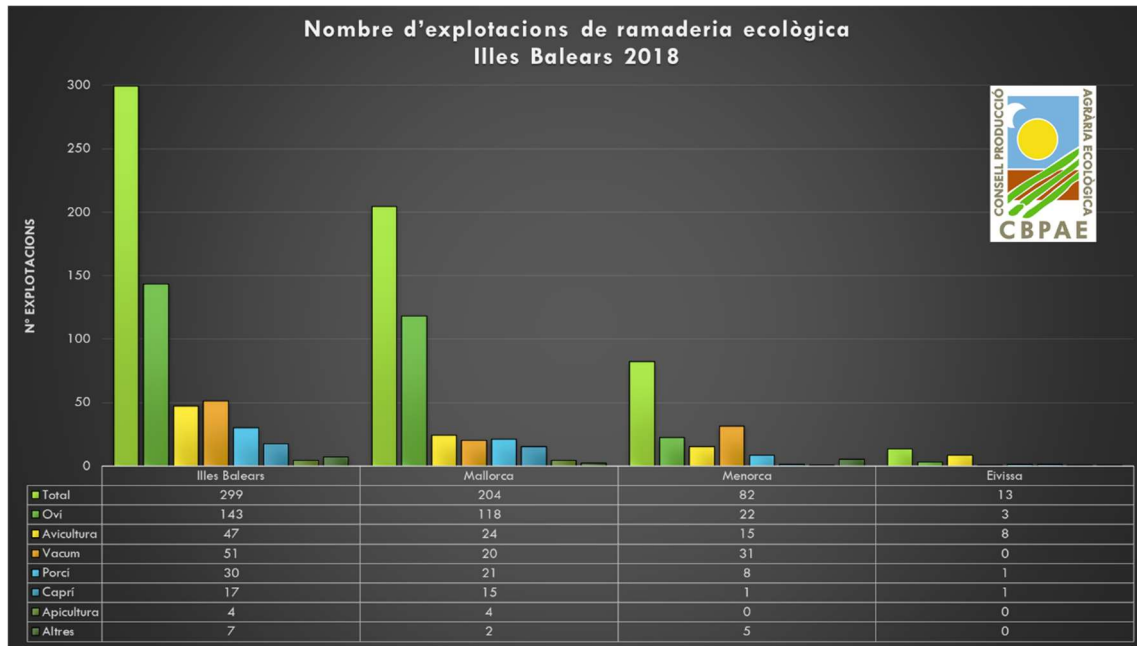
Cultius

Els cultius amb major representació són les pastures i farratges (54%), els cereals i lleguminoses (14%), els boscos i àrees de recol·lecció silvestre (11%) i els fruits secs (11%). El 10% restant representa a diferents tipus de cultius. Per exemple, la vinya i l'olivar representen en conjunt un 4% (1.611 ha.) dels cultius i segueixen a l'alça. En el cas del cultius hortícoles, fruiters i cítrics representen 1,5% (517 ha.) tot i ser els més demandats pels consumidors.



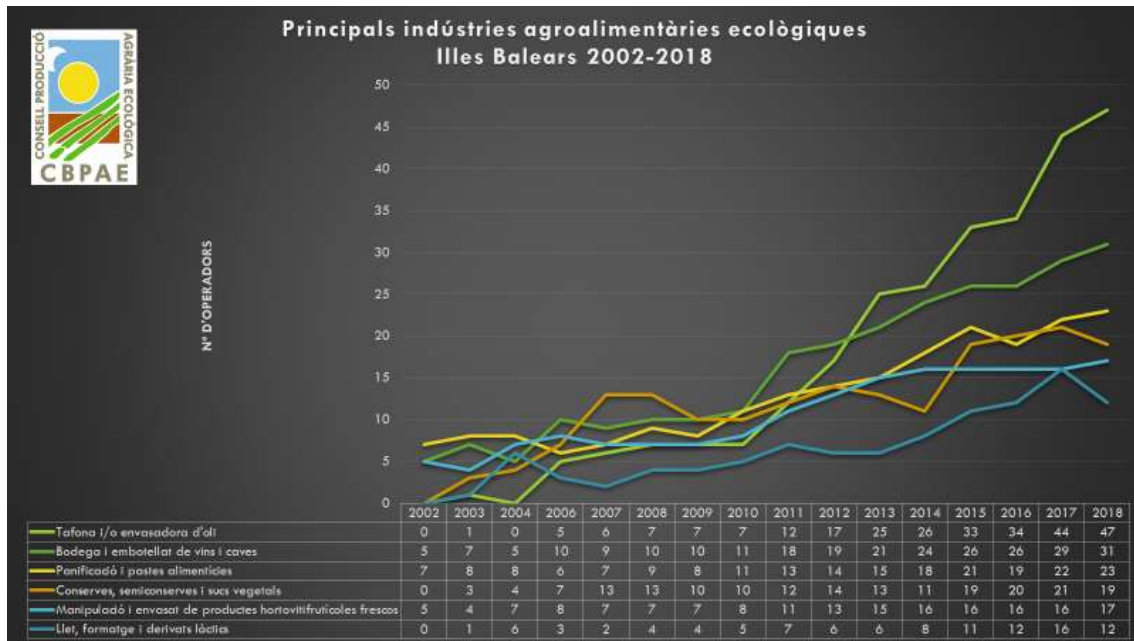
Ramaderia

A l'àmbit balear, al 2018 hi ha hagut 16 noves explotacions ramaderes, el que suposa un total de 299 explotacions ramaderes i un increment del 5,6% respecte l'any anterior. Els caps de bestiar en maneig ecològic segueixen a l'alça. La ramaderia ovina representa el 65% amb prop de 21.200 caps (increment del 3,8% respecte l'any anterior). Després ve l'avicultura que representa el 26% amb unes 8.441 aus. En tercer lloc, trobam la ramaderia porcina (1063 caps) i vacuna (976 caps), ambdós representen un 3% respectivament.



Elaboradors

Els subsectors predominants són els comerços; les tafones i envasadores d'oli; els cellers i embotelladores de vi; les conserves, semiconserves, sucus vegetals i la panificació. Entre tots d'ells destaca per la seva importància l'increment de les tafones i/o envasadores d'oli, que sumen un total de 47 operadors.



Visites de control als operadors

Durant l'any 2018, els tècnics de control del CBPAE han realitzat un total de 1139 visites als operadors. La motivació d'aquestes ha estat: un 71% per seguiment anual, un 13.7% per visites addicionals, un 9.6% per noves inscripcions d'operadors i un 5.7% han estat per ampliacions d'operadors ja inscrits (tant de parcel·les com de productes).



Més informació:

Podreu consultar l'informe complet a partir de dia 12 d'abril de 2019 a www.cbpaee.org



Consell Balear de la Producció Agrària Ecològica
Carrer Babiaca, 2 1er
07198 Son Ferriol
Telèfon : 871 038530
Fax: 871 038584
info@cbpaee.org
www.cbpaee.org