

QUALIFICACIONS DEL SÒL URBÀ

- Casc Antic I (CA-I)
- Casc Antic II (CA-II)
- Zona Intensiva (I)
- Zona Extensiva I (EXT-I)
- Zona Extensiva II (EXT-II)
- Zona de Serveis Industrials (SI)
- Espais Lliures Públics (EL)
- Viari (V)
- Viari (Obertura de carrers)

- Torrents
- Equipaments (EQ)
- Docent (EQ-D)
- Recreatiu (EQ-R)
- Sanitari (EQ-S)
- Esportiu (EQ-E)
- Cultural (EQ-C)
- Funerari (EQ-F)
- Elements catalogats

CATÀLEG DE PROTECCIÓ DEL PATRIMONI

*Elements que s'eliminen en el catàleg en tramitació

**Elements que s'incorporen en el catàleg en tramitació

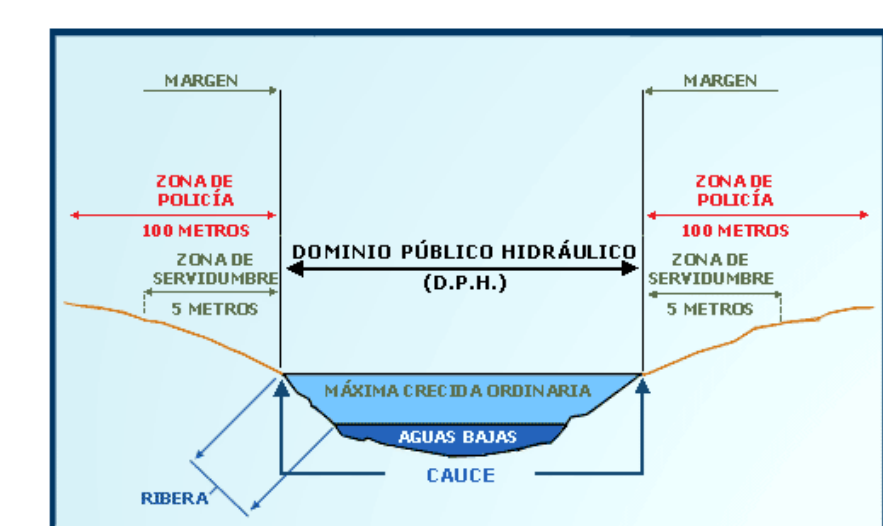
***Elements que s'amplien o es redefinixen en el catàleg en tramitació

ALTRES DELIMITACIONS

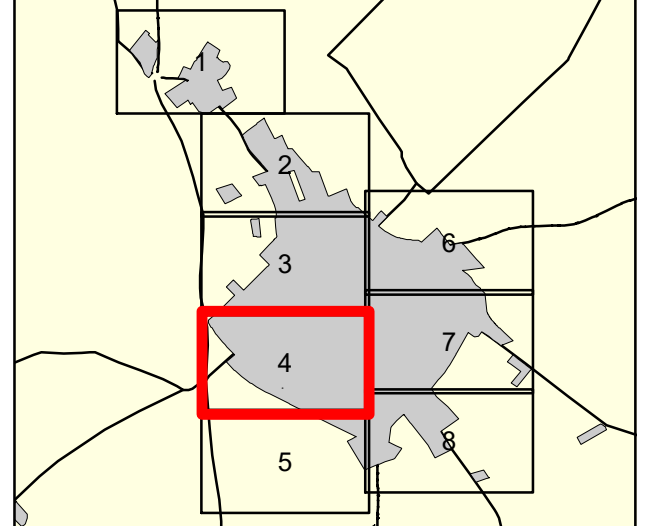
- Limit del sòl urbà
- Limit del sòl urbanitzable
- Profunditat edificable
- Alineació de façana diferent a alineació oficial
- Torrents
- Limits de casc antic
- Sòl Urbanitzable
- Unitats d'actuació
- Actuacions aïllades
- Zona de policia de torrents

QUALIFICACIONS DEL SÒL RÚSTIC

- Àrea de Transició d'Harmonització (AT-H)
- Àrea de Transició de Creixement (AT-C)
- Espai Lliure Públic (EL)
- Xarxa Viària - Via Verda (VV)
- Reste de sòl rústic comú
- Sistema General en Sòl Rústic
- Àrea de Protecció Territorial
- Reste de sòl rústic protegit



MODIFICACIÓ I ADAPTACIÓ DE LES NORMES SUBSIDIÀRIES AL PLA TERRITORIAL DE MALLORCA



Concepte:
ORDENACIÓ DEL SÒL URBÀ

En representació de l'equip redactor:

GA AT
GABINET D'ANÀLISI AMBIENTAL I TERRITORIAL
www.ga.at.es

Ana Soler Crespi
Arquitecta

Plànol núm:
SU-4
Escala 1:1.000

Juliol 2021